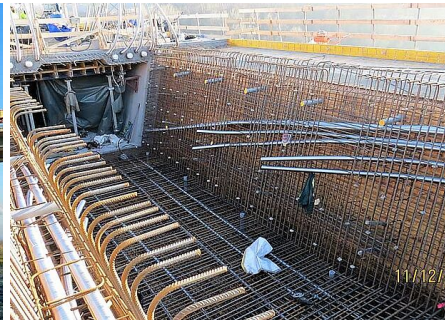


EÜ Sulzbachtal

> > >

Ort	Denkendorf, Baden-Württemberg
Bauherr	DB Projekt Stuttgart Ulm GmbH
Baufirma	Adam Hörnig Baugesellschaft mbH & Co. KG
Prüfingenieur	Prof. Dr.-Ing. Josef Hegger, Aachen
Leistungen B + S	Tragwerksplanung
Fertigstellung	2015
Länge	365,4 m
Konstruktionshöhe	4,20 m
max. Stützweite	63,8 m
Brückenfläche	4.779 m ²
Bauverfahren	Taktschiebeverfahren



Besonderheiten

- Anordnung des Taktkellers aus Platzgründen direkt anschließend an das Widerlager
- Längsfesthaltung des Überbaus im Endzustand mit Zungenplatte
- Gründung der Unterbauten unter Berücksichtigung von Rutschhängen
- Lagerwechselkonzept bei Anhebemaß 2mm am Widerlager mit Zungenplatte
- einseitiger Schienenauszug und Ausgleichsplatte
- Pfahlgründung eines Pfeilers im direkten Einflußbereich einer Bestandspfahlgründung
- Bauwerksausgestaltung abweichend zur Rahmenplanung der DB
- Einschub des Überbaus über 63,8 m ohne Hilfsstützen